



VINFAST

VF8



HƠN CẢ  
SỰ HỨNG KHỞI

# VF8



Mẫu ô tô điện thông minh VF 8 sở hữu thiết kế hiện đại theo triết lý “Cân bằng động”. Những khối cong mềm mại chấm phá bởi các đường thẳng sắc nét tạo nên ấn tượng mạnh mẽ, mang đầy hơi thở của tương lai. Các đường nét cân đối với nhau tạo nên sự hài hòa cho chính chiếc xe và môi trường xung quanh.



BẢO HÀNH  
**10**  
**NĂM**  
(200.000 KM)



QUÃNG ĐƯỜNG  
di chuyển tối đa sau một lần sạc đầy  
**420 KM\***  
(CHUẨN WLTP)

\*Phiên bản Eco



1 Đèn pha tự động bật tắt, điều khiển góc chiếu pha thông minh.



2 Kính cửa sổ trước cách âm 2 lớp.



3 Kính cửa sổ sau màu đen riêng tư.



4 La-zăng hợp kim 20 inch.



5 Cửa sổ trời toàn cảnh.



1 Gương chiếu hậu tích hợp sấy mặt gương, chống chói tự động, nhớ vị trí và tự động điều chỉnh khi lùi.



2 Đèn hậu full LED, nổi bật với nhận diện thương hiệu VinFast.



3 Cốp chỉnh điện tích hợp đóng/mở cốp đá chân.

Không gian nội thất

# KHOÁNG ĐẠT



1 Gương chiếu hậu chống chói tự động.

2 Vô lăng chỉnh điện 4 hướng, tích hợp sưởi và nhớ vị trí.

3 Màn hình cảm ứng 15,6 inch.

4 Ghế chỉnh điện 12 hướng, tích hợp thông gió và sưởi.

5 Nút bấm chuyển số.

6 Điều hoà tự động 2 vùng tích hợp kiểm soát chất lượng và ion hoá không khí cùng cửa gió tất cả hàng ghế.

Dịch vụ thông minh

# SMART SERVICES



Điều khiển xe thông minh qua ứng dụng VinFast/ giọng nói/ màn hình.



Các chế độ sử dụng thông minh của xe.



Thiết lập, theo dõi và ghi nhớ hồ sơ người lái.



Tiện ích gia đình và văn phòng.



Cập nhật phần mềm từ xa và dịch vụ về xe.



- Hỗ trợ di chuyển khi ùn tắc (Level 2)
- Hỗ trợ lái trên đường cao tốc (Level 2)
- Cảnh báo chệch làn
- Hỗ trợ giữ làn
- Kiểm soát đi giữa làn
- Giám sát hành trình thích ứng
- Điều chỉnh tốc độ thông minh
- Nhận biết biển báo giao thông
- Cảnh báo va chạm phía trước
- Cảnh báo phương tiện cắt ngang phía sau
- Cảnh báo điểm mù
- Cảnh báo mở cửa
- Phanh tự động khẩn cấp trước
- Hỗ trợ giữ làn khẩn cấp
- Hỗ trợ đỗ phía trước
- Hỗ trợ đỗ phía sau
- Hệ thống camera sau
- Giám sát xung quanh
- Đèn pha tự động
- Hệ thống giám sát lái xe

Hệ thống

## HỖ TRỢ NGƯỜI LÁI NÂNG CAO (ADAS)



# THÔNG SỐ KỸ THUẬT

PHIÊN BẢN	ECO	PLUS
<b>KÍCH THƯỚC VÀ TẢI TRỌNG</b>		
Chiều dài cơ sở (mm)	2.950	2.950
Dài x Rộng x Cao (mm)	4.750 x 1.934 x 1.667	4.750 x 1.934 x 1.667
Khoảng sáng gầm xe không tải (mm)	179	179
Dung tích khoang chứa hành lý - Có hàng ghế cuối (L) - Chuẩn ISO 3832	376	376
Dung tích khoang chứa hành lý - Gập hàng ghế cuối (L) - Chuẩn ISO 3832	1.373	1.373
Dung tích khoang chứa hành lý - Phía trước (L) - Phương pháp ngấp nước	78	78
Đường kính quay đầu tối thiểu (m)	12,4	12,4
Trọng lượng không tải (kg)	2.540	2.600
<b>HỆ THỐNG TRUYỀN ĐỘNG</b>		
<b>Động cơ</b>		
Loại động cơ	Điện	Điện
Công suất tối đa	260 kW (349 Hp)	300 kW (402 Hp)
Mô men xoắn cực đại (Nm)	500	620
Tăng tốc 0 - 100 km/h (s)	6,5	5,5
<b>Pin</b>		
Dung lượng pin khả dụng (kWh)	82	82
Quãng đường chạy một lần sạc đầy (km)	420	400
Điều kiện tiêu chuẩn châu Âu (WLTP)		
Thời gian nạp pin nhanh nhất (10% - 70%)	≤24 phút	≤24 phút
<b>Thông số truyền động khác</b>		
Dẫn động	AWD/2 cầu toàn thời gian	AWD/2 cầu toàn thời gian
Chế độ lái	Eco/Normal	Eco/Normal/Sport
<b>KHUNG GẮM</b>		
Hệ thống treo trước	Treo độc lập thông minh	Treo độc lập thông minh
Hệ thống treo sau	Thanh điều hướng đa điểm	Thanh điều hướng đa điểm
Hệ thống phanh trước/sau	Đĩa thông gió	Đĩa thông gió
Loại la-zăng	Hợp kim 19 inch	Hợp kim 20 inch
Trợ lực lái	Trợ lực điện	Trợ lực điện
<b>NGOẠI THẤT</b>		
<b>Hệ thống đèn</b>		
Đèn pha	LED Tự động bật/tắt	LED Tự động bật/tắt
Đèn chờ dẫn đường	Có	Có
Điều khiển góc chiếu pha thông minh	Có	Có
Đèn chiếu sáng ban ngày	LED	LED
Đèn chào mừng	Có	Có
Đèn sương mù trước/sau	Có	Có
Đèn chiếu góc	Có	Có
Đèn hậu	LED	LED
<b>Gương chiếu hậu</b>		
Chỉnh/gập điện	Có	Có
Tích hợp đèn báo rẽ	Có	Có
Tích hợp sấy mặt gương	Có	Có
Tự động chỉnh khi lùi	Có	Có
Chống chói tự động		Có
Nhớ vị trí	Có	Có
<b>Cửa xe</b>		
Kiểu cửa sổ	Hàng ghế trước: kính cách âm 2 lớp Hàng ghế sau: kính 1 lớp	Hàng ghế trước: kính cách âm 2 lớp Hàng ghế sau: kính 1 lớp
Kính cửa sổ màu đen riêng tư	Có	Có
<b>Cốp</b>		
Điều chỉnh cốp sau	Chỉnh cơ	Chỉnh điện Hỗ trợ đóng/mở cốp đá chân
Sưởi kính sau	Có	Có
<b>Ngoại thất khác</b>		
Kính chắn gió	Chống tia UV	Chống tia UV
Gạt mưa trước	Tự động	Tự động
Tấm bảo vệ dưới thân xe	Có	Có
<b>NỘI THẤT VÀ TIỆN NGHI</b>		
<b>Hệ thống ghế</b>		
Số chỗ ngồi	5	5
Chất liệu bọc ghế	Giả da	Da nhân tạo
Ghế lái	Chỉnh điện 8 hướng Tích hợp sưởi	Chỉnh điện 12 hướng Tích hợp nhớ vị trí, thông gió và sưởi
Ghế phụ	Chỉnh điện 6 hướng Tích hợp sưởi	Chỉnh điện 10 hướng Tích hợp thông gió và sưởi
Hàng ghế thứ hai	Chỉnh cơ 2 hướng, gập tỉ lệ 60:40	Chỉnh cơ 2 hướng, gập tỉ lệ 60:40 Tích hợp thông gió và sưởi
<b>Vô lăng</b>		
Loại vô lăng	Bọc da nhân tạo Chỉnh cơ 4 hướng	Bọc da nhân tạo Chỉnh điện 4 hướng
Sưởi tay lái	Có	Có
Tích hợp nhớ vị trí		Có

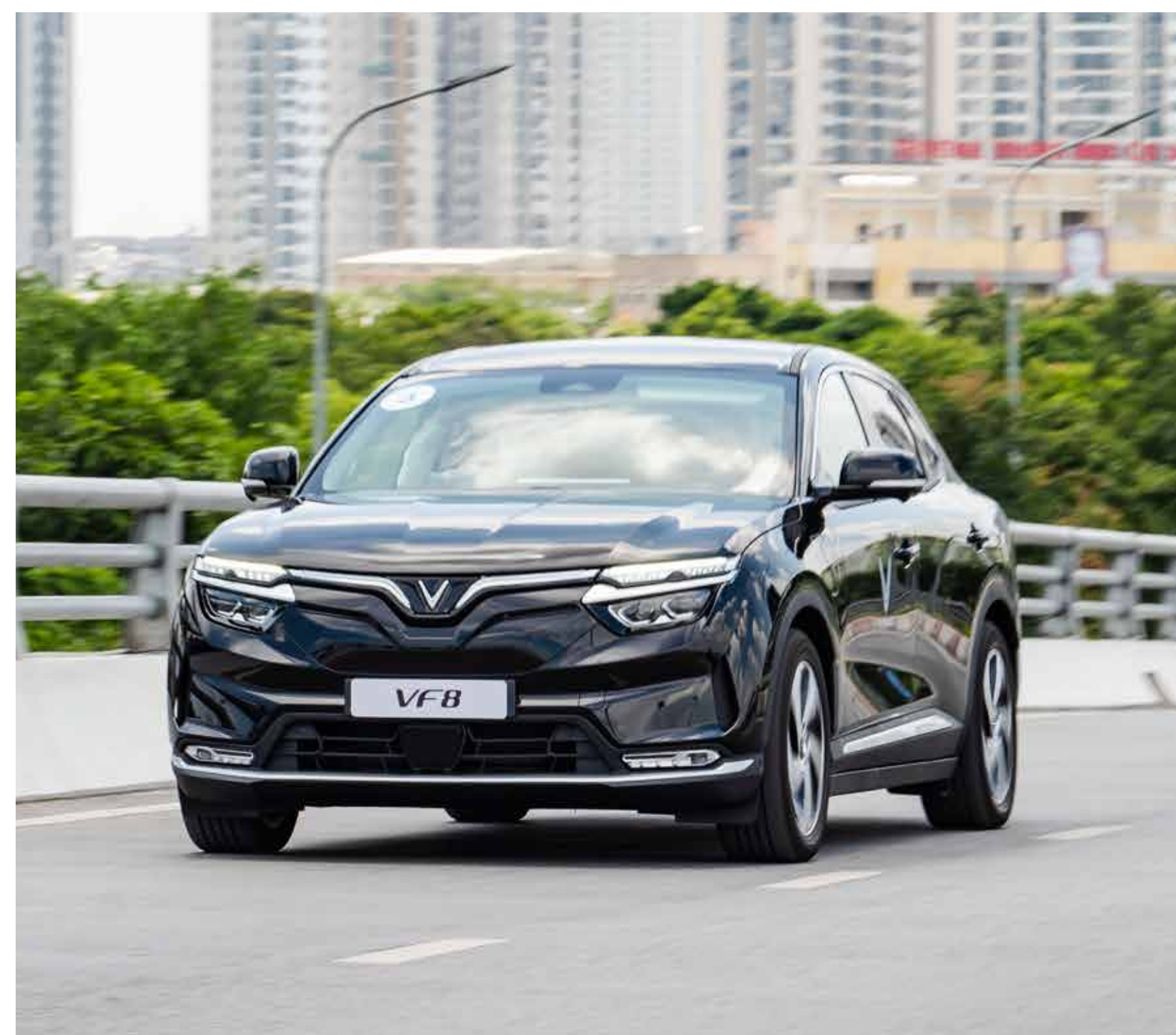
<b>Điều hoà không khí</b>		
Hệ thống điều hoà	Tự động, 2 vùng	Tự động, 2 vùng
Chức năng kiểm soát chất lượng và ion hoá không khí	Có	Có
Lọc không khí cabin	Combi 1.0	Combi 1.0
Ống thông gió dưới chân hành khách sau	Có	Có
<b>Màn hình, kết nối và giải trí</b>		
Màn hình giải trí cảm ứng	15,6 inch	15,6 inch
Màn hình hiển thị HUD	Có	Có
Cổng kết nối USB loại A - Hàng ghế lái	2	2
Cổng kết nối USB loại A - Hàng ghế thứ hai	2	2
Cổng kết nối USB loại C	Có	Có
Sạc không dây	Có	Có
Kết nối Wi-Fi/Bluetooth	Có	Có
Hệ thống loa	8 loa	10 loa
Loa trầm		1 loa
<b>Nội thất và tiện nghi khác</b>		
Đèn trang trí nội thất	Đa màu	Đa màu
Cửa sổ trời		Chỉnh điện với tấm rèm trần
Phanh tay	Điện tử	Điện tử
Gương chiếu hậu trong xe	Chống chói tự động	Chống chói tự động
<b>AN TOÀN VÀ AN NINH</b>		
Mức đánh giá an toàn (Tiêu chuẩn dự kiến)	ASEAN NCAP 5*	ASEAN NCAP 5*
Giám sát áp suất lốp	dTPMS	dTPMS
Khoá cửa xe tự động khi xe di chuyển	Có	Có
Căng đai khẩn cấp	Cả 2 hàng ghế	Cả 2 hàng ghế
Móc cố định ghế trẻ em ISOFIX	Hàng ghế thứ hai	Hàng ghế thứ hai
<b>Hệ thống túi khí</b>		
Túi khí trước lái và hành khách phía trước	<b>11</b> túi khí	<b>11</b> túi khí
Túi khí rèm	2 túi khí	2 túi khí
Túi khí bên hông hàng ghế trước	2 túi khí	2 túi khí
Túi khí bên hông hàng ghế sau	2 túi khí	2 túi khí
Túi khí bảo vệ chân hàng ghế trước	2 túi khí	2 túi khí
Túi khí trung tâm hàng ghế trước	1 túi khí	1 túi khí
<b>DỊCH VỤ THÔNG MINH</b>		
<b>Điều khiển xe thông minh</b>		
Điều khiển chức năng trên xe	Có	Có
Chế độ Người lạ	Có	Có
Chế độ Thú cưng	Có	Có
Chế độ Chăm trị	Có	Có
Chế độ giảm âm báo	Có	Có
Chế độ rửa xe	Có	Có
<b>Thiết lập, theo dõi và ghi nhớ hồ sơ người lái</b>		
Đồng bộ và quản lý tài khoản	Có	Có
Cài đặt giới hạn địa lý của xe (Geofencing)	Có	Có
Cài đặt thời gian hoạt động của xe	Có	Có
<b>Điều hướng - Dẫn đường</b>		
Tìm kiếm địa điểm và dẫn đường	Có	Có
Hỗ trợ thiết lập hành trình tối ưu	Có	Có
Hiển thị tình trạng giao thông thời gian thực	Có	Có
Hiển thị bản đồ vệ tinh	Có	Có
Định vị vị trí xe từ xa	Có	Có
<b>An ninh - An toàn</b>		
Gọi cứu hộ tự động và dịch vụ hỗ trợ trên đường	Có	Có
Giám sát và cảnh báo xâm nhập trái phép	Có	Có
Chẩn đoán lỗi trên xe tự động	Có	Có
Đề xuất lịch bảo trì/bảo dưỡng tự động	Có	Có
Theo dõi và hiển thị thông tin tình trạng xe (Mức pin còn lại, mức nước làm mát...)	Có	Có
<b>Tiện ích gia đình và văn phòng</b>		
Hỏi đáp trợ lý ảo	Có	Có
Cá nhân hoá trải nghiệm trợ lý ảo	Có	Có
Giải trí thông qua đồng bộ với điện thoại*	Có	Có
Giải trí âm thanh	Có	Có
Xem phim/video	Có	Có
Chơi trò chơi điện tử	Có / Trò chơi ngoại tuyến	Có / Trò chơi ngoại tuyến
Tra cứu và truy cập Internet	Có	Có
Tích hợp điều khiển các thiết bị Smart Homes*	Có	Có
Đồng bộ lịch và danh bạ điện thoại	Có	Có
Nhận và gửi tin nhắn qua giọng nói	Có	Có
<b>Cập nhật phần mềm từ xa</b>		
Cập nhật phần mềm từ xa	Có	Có
<b>Dịch vụ về xe</b>		
Nhận thông báo và đặt dịch vụ hậu mãi	Có	Có
Quản lý gói cước thuê pin trực tuyến	Trên ứng dụng VinFast	Trên ứng dụng VinFast
Lên lịch sạc pin theo thói quen sử dụng	Có	Có
Quản lý sạc	Có	Có

\*Một số tính năng sẽ chưa có sẵn hoặc chưa được kích hoạt tại thời điểm giao xe cho Khách hàng. Những tính năng này sẽ được cập nhật sau thông qua phương thức cập nhật phần mềm từ xa qua kết nối không dây hoặc cập nhật tại xưởng dịch vụ VinFast.

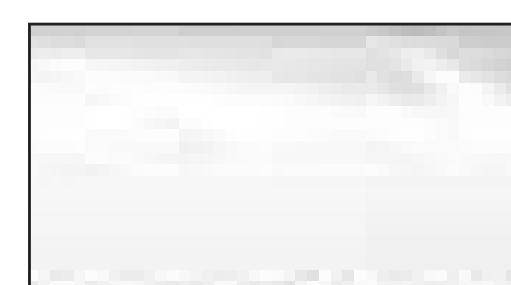
Hiệu suất hoạt động của xe và quãng đường di chuyển một lần sạc đầy có thể thay đổi, được hiển thị khác nhau, tùy thuộc vào các yếu tố bên ngoài như tốc độ, điều kiện thời tiết và điều kiện đường sá.

Một số tính năng cần mua dữ liệu di động để có thể sử dụng.

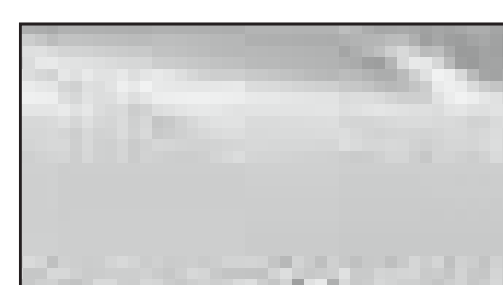
Các thông tin sản phẩm có thể thay đổi mà không cần báo trước.



Màu ngoại thất



Brahminy White



Desat Silver



Neptune Grey



VinFast Blue



Sunset Orange



Crimson Red



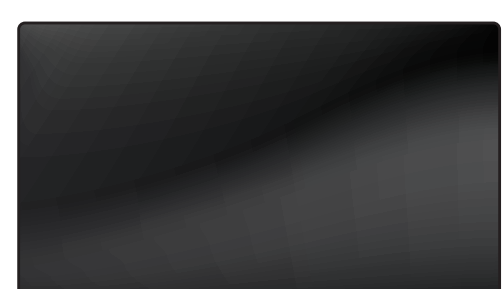
Deep Ocean



Jet Black

Màu nội thất

ECO



Black

PLUS



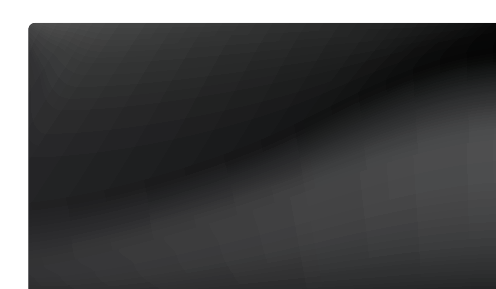
Cotton Beige



Saddle Brown



Navy Blue



Black



**VINFAST**

Boundless Together



[vinfastauto.com](https://vinfastauto.com)



1900 23 23 89